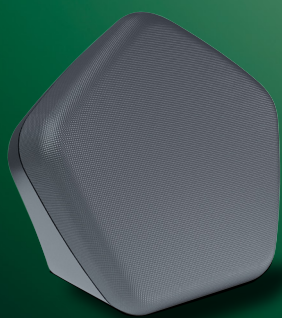




# Sistema connesso di regolazione termica per radiatori

Serie 215

[code.caleffi.com](http://code.caleffi.com)



Gateway



Comfort Control



Sensor



CALEFFI  
CODE

- CALEFFI CODE® è un sistema intelligente, avanzato e connesso per il controllo della temperatura in impianti a radiatori.
- Il sistema CALEFFI CODE® è adatto non solo all'installazione in impianti autonomi, ma anche in impianti centralizzati per una regolazione indipendente di ogni singolo appartamento.
- Il Gateway interagendo con l'app controlla e gestisce il riscaldamento comunicando sia con i comandi Comfort Control installati su ogni singolo radiatore sia con i sensori ambiente, se presenti.
- È possibile effettuare una programmazione settimanale, quotidiana fino ad un massimo di 8 fasce orarie giornaliere. La programmazione iniziale è facilitata da un wizard guidato e personalizzato in base alle abitudini dell'utente.
- Il sistema è concepito per l'integrazione in sistemi di building automation grazie al protocollo Modbus.



**CALEFFI**  
Hydronic Solutions

## GAMMA PRODOTTI

	Codice <b>215510</b>		Codice <b>215510 BLK</b>
	<b>215100</b> <b>215015</b>		<b>215100 BLK</b> <b>215015 BLK</b>
	<b>215001</b> <b>215002</b>		<b>215001 BLK</b> <b>215002 BLK</b>

Descrizione prodotto	
<b>Comfort control</b>	Comando elettronico wireless per valvole radiatore termostatiche e termostattizzabili.
<b>Gateway</b>	Gateway di regolazione termica multi-zone wireless.
<b>Gateway PRO</b>	Gateway di regolazione termica multi-zone wireless, con modem GSM, UMTS, LTE integrato.
<b>Sensor</b>	Sensore di temperatura ambiente wireless
<b>Sensor PRO</b>	Sensore di temperatura ambiente wireless con contatto caldaia.

## FUNZIONAMENTO E APPLICAZIONE

Il sistema CALEFFI CODE® permette di controllare e gestire separatamente la temperatura di ognuno dei singoli ambienti o dell'intera abitazione semplicemente tramite app, garantendo, in qualsiasi momento della giornata, il comfort ideale per ogni utente.

### ■ IMPIANTO AUTONOMO

In un impianto autonomo (tipico caso della villetta uni-famigliare), il Gateway riceve il segnale dai sensori di temperatura presenti all'interno dei comandi "Comfort control" e all'interno dei sensori "Sensor" per determinare se è richiesto calore nella singola zona in base alla programmazione impostata. Di conseguenza vengono regolate le valvole presenti nella relativa zona.

È possibile collegare la caldaia al Gateway tramite **contatto ON/OFF** oppure al **collegamento OpenTherm**, garantendo in quest'ultimo caso una regolazione più efficiente rispetto al collegamento standard. In questo caso la regolazione è di tipo modulante ed il termostato è classificato "Evoluto", secondo la classe VIII [Ecodesign Directive]. È inoltre possibile tramite il CALEFFI CODE® **Sensor PRO** gestire l'accensione della caldaia andando a sostituire il termostato esistente.

### ■ CASA VACANZE

CALEFFI CODE® **Gateway PRO** dotato di modem GSM, UMTS, LTE integrato è la soluzione ideale per le case vacanze generalmente sprovviste di rete Wi-Fi o nel caso di assenza di un contratto internet fisso semplicemente utilizzando una scheda micro-SIM (non fornita). È possibile la regolazione in impianti sia autonomi sia centralizzati.

### ■ IMPIANTO CENTRALIZZATO

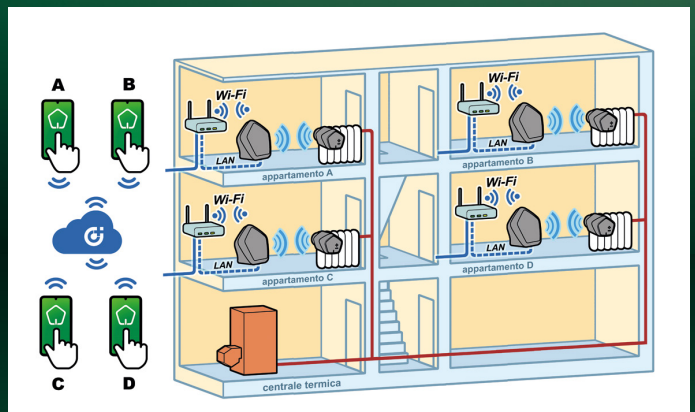
Questo è il tipico caso degli impianti condominiali con generatore di calore centralizzato che lavora per fasce orarie pre-definite. Tramite il sistema è possibile decidere autonomamente le fasce orarie e il livello di temperatura di ogni stanza del proprio appartamento, senza alcuna necessità di interventi murari.

### ■ IMPIANTI MEDIO-GRANDI DIMENSIONI

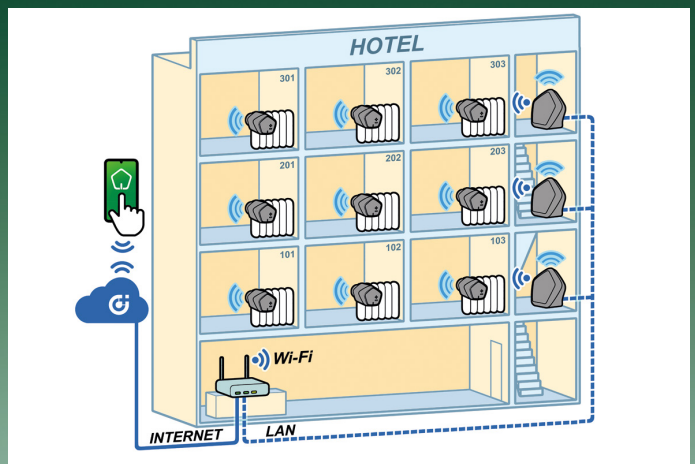
Il sistema CALEFFI CODE® può gestire fino a 64 zone contemporaneamente tramite un unico Gateway. Questo rende compatibile l'uso del sistema anche su impianti come piccoli Hotel o Bed and Breakfast. Anche in presenza di locali molto distanti tra loro è possibile installare i componenti associandoli a diversi Gateway e gestirli contemporaneamente con un'unica utenza registrata su CALEFFI CODE® App.

### ■ BUILDING AUTOMATION

CALEFFI CODE® può interfacciarsi con i sistemi BACS, sistemi di automazione e controllo degli edifici, utilizzando una connessione Modbus-RTU di cui è dotato il **Gateway PRO**.



Esempio applicativo: regolazione in impianti centralizzati a colonne montanti.



Esempio applicativo: regolazione in impianti di medio-grandi dimensioni.

App CALEFFI CODE®



Fai scoprire subito la semplicità di CALEFFI CODE® ai tuoi clienti



**CALEFFI**  
Hydronic Solutions

CI RISERVIAMO IL DIRITTO DI APPORTARE MIGLIORAMENTI E MODIFICHE AI PRODOTTI DESCRITTI ED AI RELATIVI DATI TECNICI IN QUALSIASI MOMENTO E SENZA PREAVVISO.

Caleffi S.p.A. S.R. 229 n. 25 · 28010 Fontaneto d'Agogna (NO) · Italia  
Tel. +39 0322 8491 · Fax +39 0322 863305  
info@caleffi.com · www.caleffi.com · © Copyright 2020 Caleffi